

# 婚礼記念撮影

## FDAが格納庫活用



格納庫内のフォトスタジオの様子

## 見学ツアーや食とのコラ

「尾州早すし」とは「提供店舗」などの内容を掲載する。チラシはA4判で、5千部を作成し、リーフレットはA7折りで、2千部を作成した。問い合わせは市観光協会（電話0569-322-3306）まで。

「尾州早すし」とは「提供店舗」などの内容を掲載する。チラシはA4判で、5千部を作成し、リーフレットはA7折りで、2千部を作成した。問い合わせは市観光協会（電話0569-322-3306）まで。

「尾州早すし」とは「提供店舗」などの内容を掲載する。チラシはA4判で、5千部を作成し、リーフレットはA7折りで、2千部を作成した。問い合わせは市観光協会（電話0569-322-3306）まで。

「尾州早すし」とは「提供店舗」などの内容を掲載する。チラシはA4判で、5千部を作成し、リーフレットはA7折りで、2千部を作成した。問い合わせは市観光協会（電話0569-322-3306）まで。

「尾州早すし」とは「提供店舗」などの内容を掲載する。チラシはA4判で、5千部を作成し、リーフレットはA7折りで、2千部を作成した。問い合わせは市観光協会（電話0569-322-3306）まで。

「尾州早すし」とは「提供店舗」などの内容を掲載する。チラシはA4判で、5千部を作成し、リーフレットはA7折りで、2千部を作成した。問い合わせは市観光協会（電話0569-322-3306）まで。

「尾州早すし」とは「提供店舗」などの内容を掲載する。チラシはA4判で、5千部を作成し、リーフレットはA7折りで、2千部を作成した。問い合わせは市観光協会（電話0569-322-3306）まで。

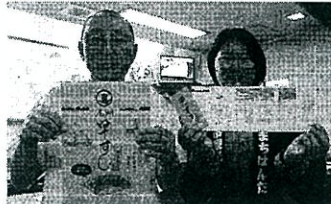
「尾州早すし」とは「提供店舗」などの内容を掲載する。チラシはA4判で、5千部を作成し、リーフレットはA7折りで、2千部を作成した。問い合わせは市観光協会（電話0569-322-3306）まで。

「尾州早すし」とは「提供店舗」などの内容を掲載する。チラシはA4判で、5千部を作成し、リーフレットはA7折りで、2千部を作成した。問い合わせは市観光協会（電話0569-322-3306）まで。

「尾州早すし」とは「提供店舗」などの内容を掲載する。チラシはA4判で、5千部を作成し、リーフレットはA7折りで、2千部を作成した。問い合わせは市観光協会（電話0569-322-3306）まで。

## 江戸期の「尾州早すし」PR

半田市と市観光協会が連携し、リーフレット配布



【半田】半田市と市観光協会は、江戸時代のすしを再現した「尾州早すし」のPR用チラシとリーフレットを作成し、イベント会場などで配布を開始した。尾州早すしは、当時同じ粕酢（ミツカン製）細塩粕酢（三ツ判山吹）を使用した、少し大きめの握りすしを模倣する。

【尾州】注文住宅の設計施工を手掛ける日建ホーム（本社一宮市富士4の1）が、高橋佳延社長、電話0569-24-3595は15日午前10時から一宮市浅野で住宅型有料老人ホームの完成見学会を実施する。見取り対型型の建物で、運営についての個別相談にも対応する。

【尾張】「さくら」の街」フォトコンテスト作品募集。春日井商工会議所青年部は、「さくら」の街として、市内のサクラの名所を撮影した写真を募集している。15日まで。

【尾張】春日井商工会議所青年部は、「さくら」の街として、市内のサクラの名所を撮影した写真を募集している。15日まで。

【尾張】春日井商工会議所青年部は、「さくら」の街として、市内のサクラの名所を撮影した写真を募集している。15日まで。

【尾張】春日井商工会議所青年部は、「さくら」の街として、市内のサクラの名所を撮影した写真を募集している。15日まで。

【尾張】春日井商工会議所青年部は、「さくら」の街として、市内のサクラの名所を撮影した写真を募集している。15日まで。

【尾張】春日井商工会議所青年部は、「さくら」の街として、市内のサクラの名所を撮影した写真を募集している。15日まで。

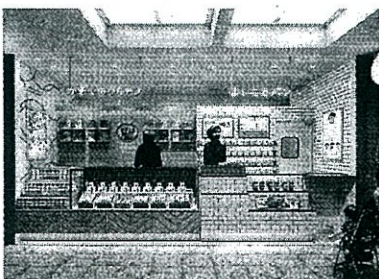
【尾張】春日井商工会議所青年部は、「さくら」の街として、市内のサクラの名所を撮影した写真を募集している。15日まで。

【尾張】春日井商工会議所青年部は、「さくら」の街として、市内のサクラの名所を撮影した写真を募集している。15日まで。

【尾張】春日井商工会議所青年部は、「さくら」の街として、市内のサクラの名所を撮影した写真を募集している。15日まで。

パン・菓子類製造販売の布袋食糧（本社江南市五明町高砂1-5-9）が、望月敏光社長、電話0569-505-1181は4月28日、名古屋駅前の大名古屋ビルディング地下階に食パン専門店「よいこ」と「パン」焼き菓子専門店「かぞくのクルトン」の併設店をオープンする。

## 食パン専門店を併設



食パン専門店(右)とクルトン専門店の併設

## 大名古屋ビルディングに



【尾張】春日井商工会議所青年部は、「さくら」の街として、市内のサクラの名所を撮影した写真を募集している。15日まで。

【尾張】春日井商工会議所青年部は、「さくら」の街として、市内のサクラの名所を撮影した写真を募集している。15日まで。

【尾張】春日井商工会議所青年部は、「さくら」の街として、市内のサクラの名所を撮影した写真を募集している。15日まで。

【尾張】春日井商工会議所青年部は、「さくら」の街として、市内のサクラの名所を撮影した写真を募集している。15日まで。

【尾張】春日井商工会議所青年部は、「さくら」の街として、市内のサクラの名所を撮影した写真を募集している。15日まで。

【尾張】春日井商工会議所青年部は、「さくら」の街として、市内のサクラの名所を撮影した写真を募集している。15日まで。

**焼却炉のDAITO**

# オンライン展示場OPEN

ゴミの燃焼実演をリモートでご覧いただけます  
ご予約はホームページにて受付中

産廃処理でお困りの方必見!!

届出不要 構造基準適合保証

介護事業をご検討の法人様へ

# ニッケンホ

## 高齢者施設

### ワンストップで

住宅型有料老人ホーム